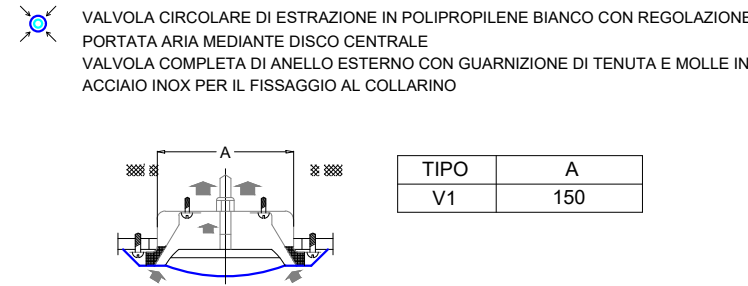


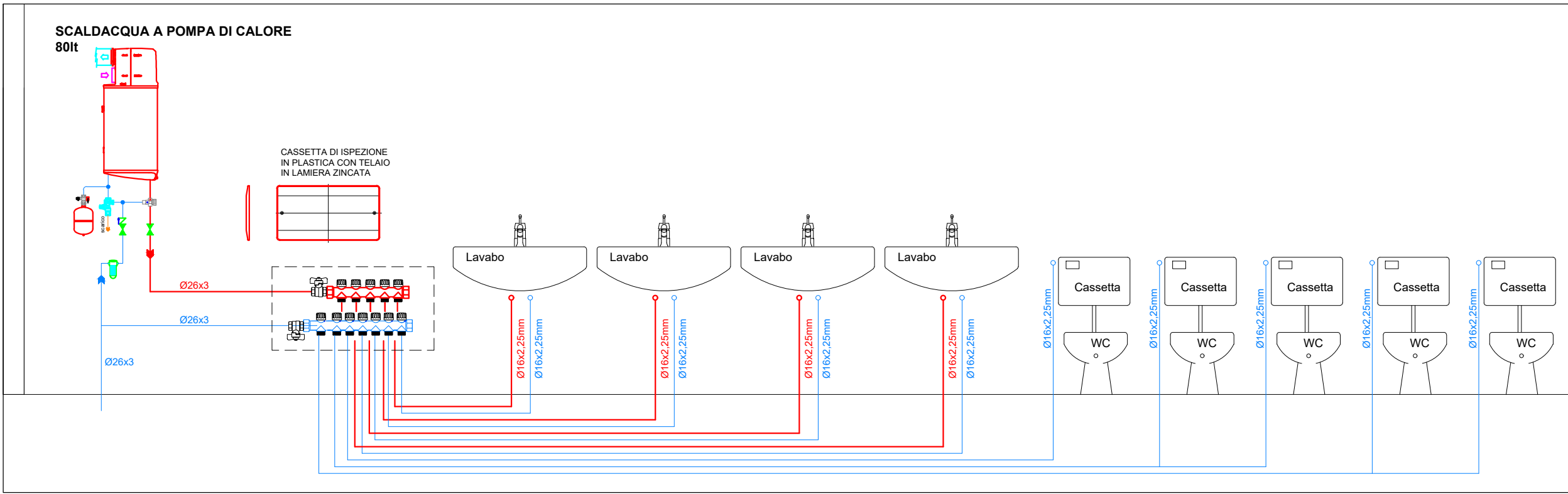
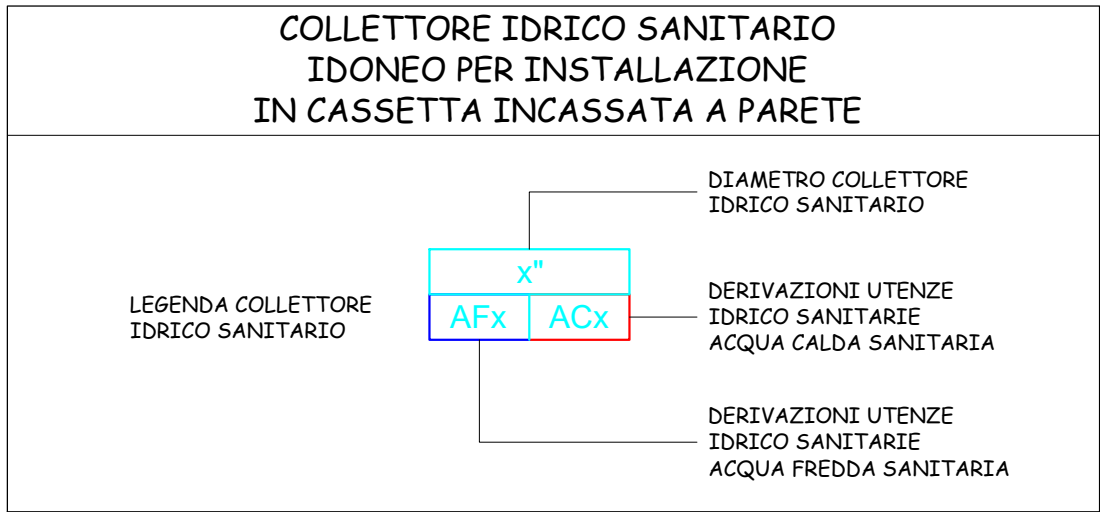
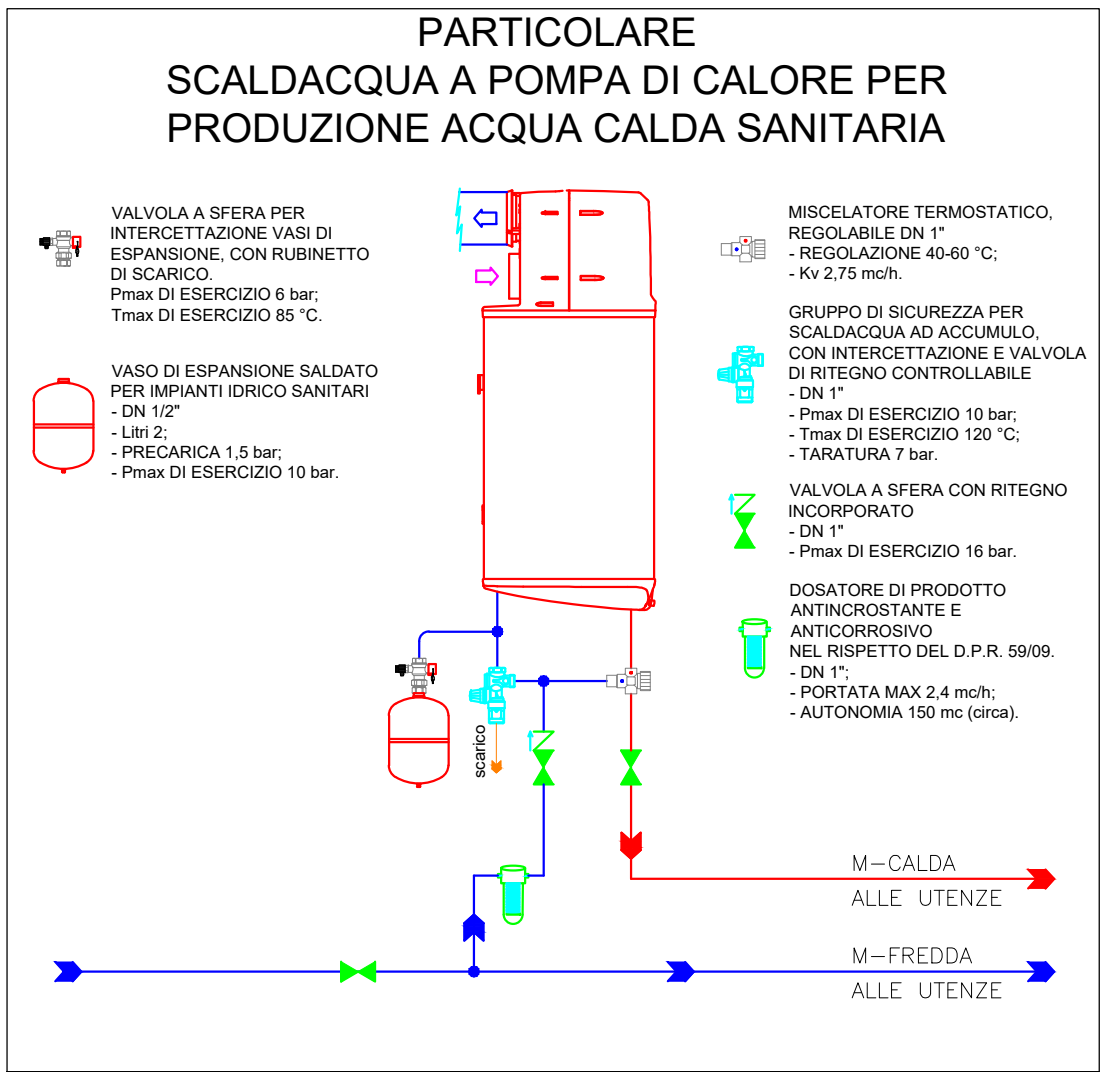
SIMBOLI	DESCRIZIONE
	VENTILATORE IN LINEA PER CANALE CIRCOLARE
	CANALIZZAZIONE CIRCOLARE IN PVC DI ASPIRAZIONE ARIA SERVIZI
	CONDOTTO FLESSIBILE DISTRIBUZIONE ARIA COSTITUITO DA SPIRALE DI ACCIAIO INSERITA TRA STRATI DI ALLUMINIO E POLIESTERE

DETTAGLIO E SCHEMA VALVOLA ESTRAZIONE



PIANTA PIANO PRIMO

PIANTA PIANO TERRA



SIMBOLI	DESCRIZIONE
	Tubazione acqua calda sanitaria in multistrato SOTTO PAVIMENTO
	Tubazione acqua fredda sanitaria in multistrato SOTTO PAVIMENTO
	Tubazione acqua fredda sanitaria interrata in polietilene
	Collettore di distribuzione impianto idrico

FORNITURA E POSA IN OPERA DI SCALDACQUA A POMPA DI CALORE ARIA-ACQUA A PARETE, AVENTE LE SEGUENTI CARATTERISTICHE:

- CAPACITA' 80 litri;
- TEMPO DI RISCALDAMENTO 5:20;
- RENDIMENTO STAGIONALE 96 %;
- POTENZA SONORA 54 dBA(A);
- POTENZA ELETTRICA ASSORBITA MEDIA 250 W;
- QUANTITA' MASSIMA DI ACQUA CALDA A 40°C 91 litri;
- PRESSIONE MASSIMA DI ESERCIZIO 3 bar;
- POTENZA RESISTENZA ELETTRICA 1200 W;
- PORTATA ARIA STANDARD 170 mch;
- DIMENSIONI (ALXPR) 1160x477x491 mm;
- DIAMETRO CONDOTTI ARIA Ø125mm;
- PESO A VUOTO 45 kg;
- REFRIGERANTE R-344;
- QUANTITA' DI REFRIGERANTE 380 g;
- ALIMENTAZIONE 230V/50Hz.

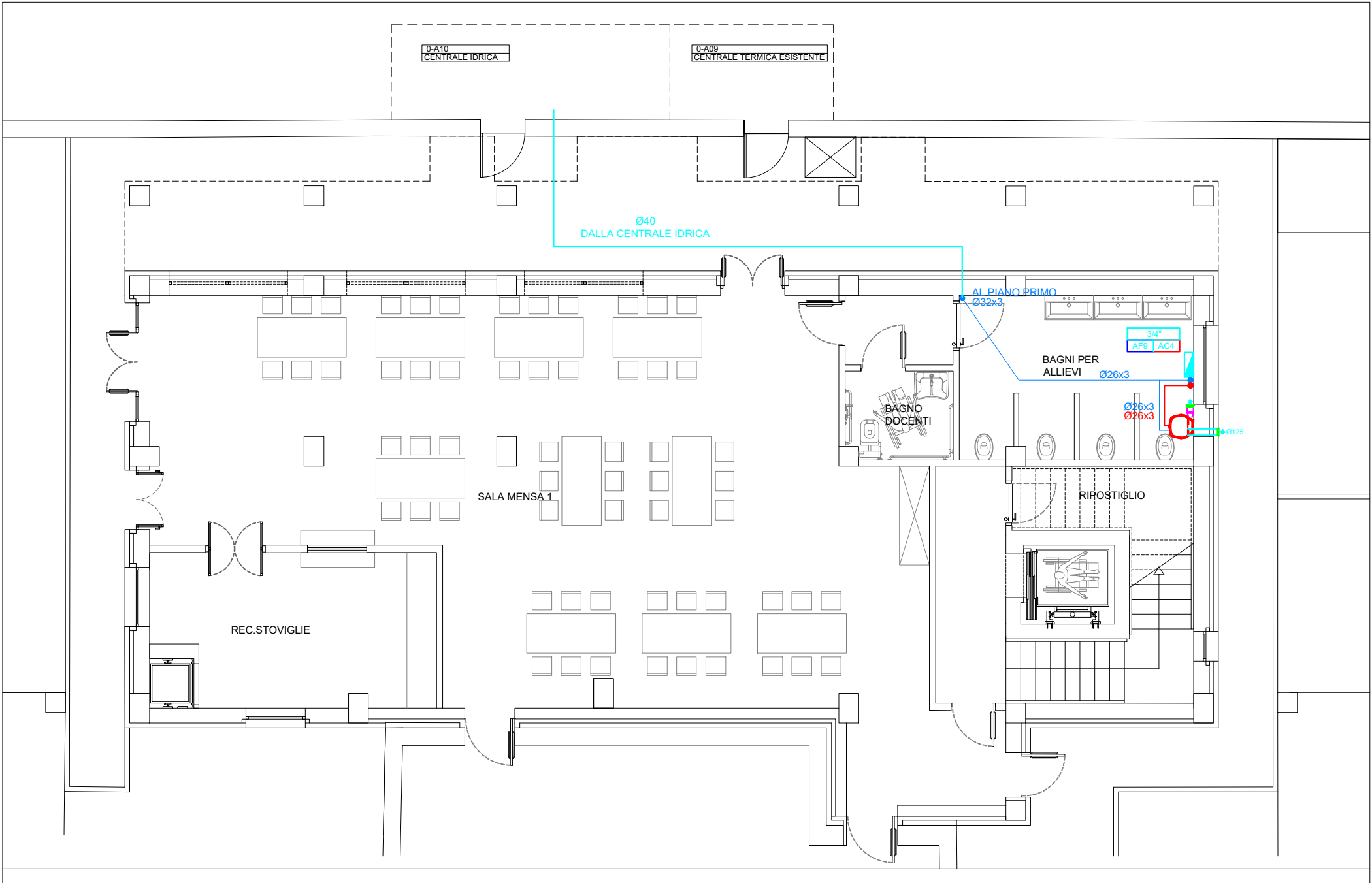
Tutte le tubazioni di distribuzione acqua calda e fredda dovranno essere isolate con guaine in polietilene esapno aventi caratteristiche e spessori non inferiori a quelle indicate

RIVESTIMENTO TUBAZIONI ESEGUITO CON ISOLANTE AVENTE $\lambda = 0.040 \text{ W/hm.c (40gC)}$

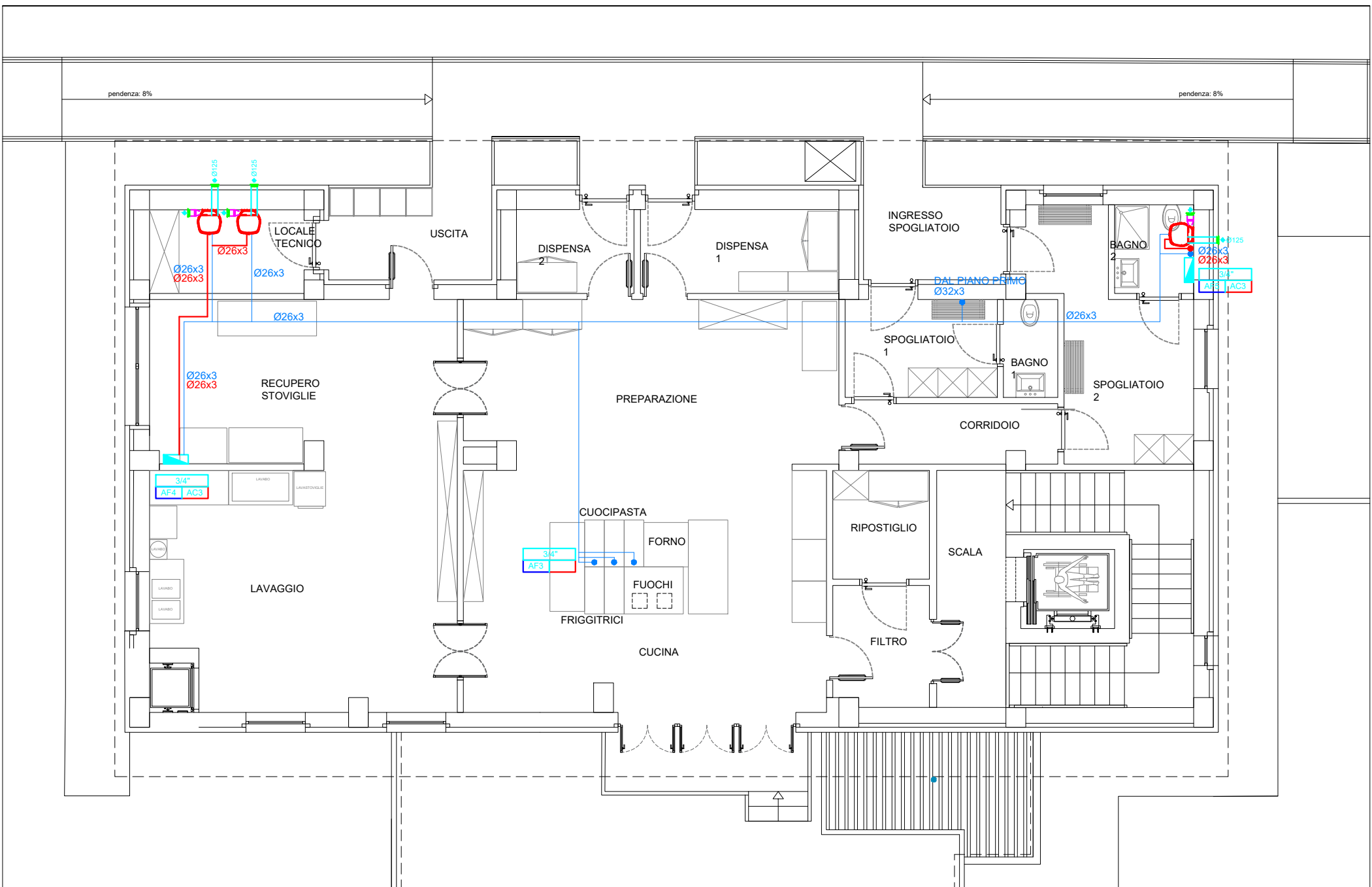
Tubazioni percorse	Da acqua calda	Da acqua fredda-refrigerata
Diametro esterno tubazioni mm.	Spessore minimo mm.	Spessore minimo mm.
inferiore a 20	19	13
da 20 a 30	25	19
da 30 a 40	32	25
da 40 a 50	40	32
da 50 a 60	48	40
da 60 a 70	56	48
da 70 a 80	64	56
da 80 a 90	72	64
da 90 a 100	80	72
superiore a 100	88	80

* I montanti verticali devono essere posti al di qua dell'isolamento termico dell'involucro edilizio, verso l'interno del fabbricato ed i relativi spessori minimi dell'isolamento vanno moltiplicati per 0,5

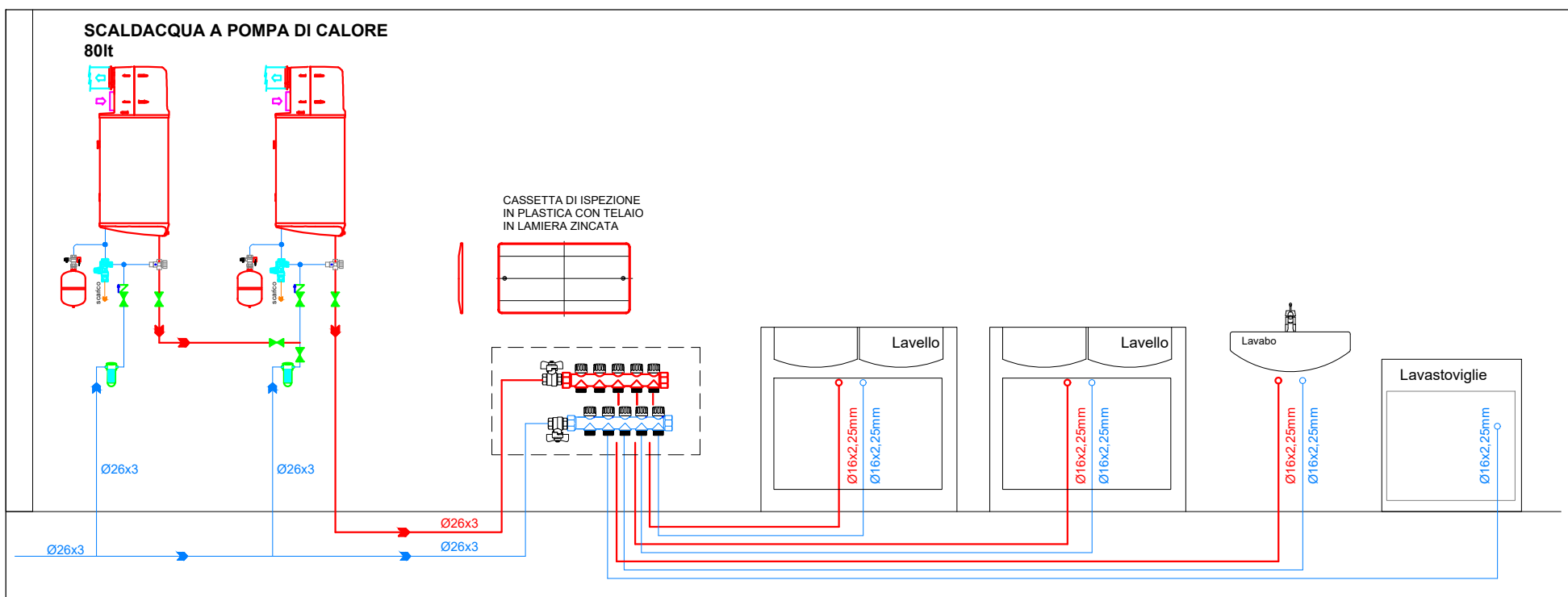
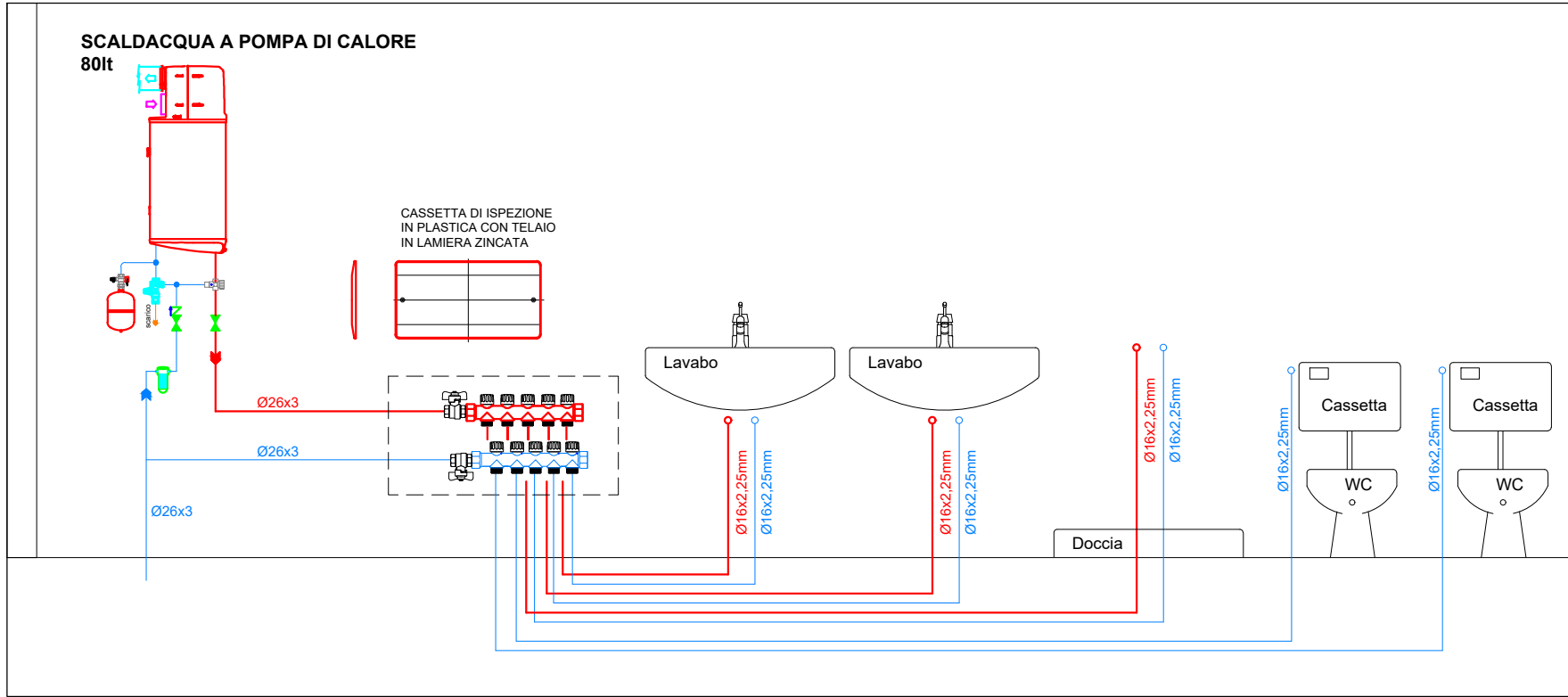
* Per tubazioni correnti entro strutture non affacciate né all'esterno né su locali non riscaldati, gli spessori vanno moltiplicati per 0,3



PIANTA PIANO TERRA



PIANTA PIANO PRIMO



PARTICOLARE COLLETTORE DI DISTRIBUZIONE IMPIANTO IDRICO SANITARIO

CARATTERISTICHE DIMENSIONALI

Codice	Misura	M	A	B	C	D	E	F	H	L
171.05.00	5/4"	2	23,5	27	24	24,9	30,5	15,9	41,2	64,5
172.05.00	3/4"	2	23,5	27	24	24,9	30,5	15,9	41,2	64,5
173.05.00	3/4"	2	23,5	27	24	24,9	30,5	15,9	41,2	64,5
174.05.00	3/4"	2	23,5	27	24	24,9	30,5	15,9	41,2	64,5
175.05.00	3/4"	2	23,5	27	24	24,9	30,5	15,9	41,2	64,5
176.05.00	3/4"	2	23,5	27	24	24,9	30,5	15,9	41,2	64,5
177.05.00	3/4"	2	23,5	27	24	24,9	30,5	15,9	41,2	64,5
178.05.00	3/4"	2	23,5	27	24	24,9	30,5	15,9	41,2	64,5
179.05.00	3/4"	2	23,5	27	24	24,9	30,5	15,9	41,2	64,5
180.05.00	3/4"	2	23,5	27	24	24,9	30,5	15,9	41,2	64,5

* Tutte le misure, che non indicate sono da intendersi in mm.

ACCOPPAMENTO COLLETTORI / CASSETTE DI CONTENIMENTO

S4 + 12

S4 + 12

S4 + volume a richiesta

CARATTERISTICHE COSTRUTTIVE

Corpo collettore: Ottone anodizzato (esternamente)

Perforazioni: Esternamente ottone prepolimerizzato

Valvole: ABS Antirientro

Cassetta e staffe: ABS Antirientro

Attacchi in linea: MP UNI-EN-ISO 228

Attacchi in derivazione: STANDARD RRM (R04 5 x 1/2) oppure M G1/2" UNI-EN-ISO 228

CARATTERISTICHE TECNICHE

Massima temperatura di esercizio collettore: 95°C

Massima pressione di esercizio collettore: 1000 KPa

Impiego: Uso sanitario

Comune di Monteprandone

P.N.R.R. Missione 4 – Istruzione e Ricerca – Componente 1 – Potenziamento dell'offerta dei servizi di istruzione: dagli asili nido alle Università – Investimento 1.2: Piano di estensione del tempo pieno e mense. AMPLIAMENTO MENSA SCOLASTICA PRESSO SCUOLA DI INFANZIA COLLE GIOIOSO

ELABORATO GRAFICO IM_IMPIANTI MECCANICI

IM 003 Pianta stato di progetto - impianto idrico sanitario

PROGETTAZIONE Ing. Daniele Iacoboni Via Dante Alighieri 4 - 64011 Alba Adriatica (TE) e-mail: iacobonidaniele@gmail.com PEC: daniel.iacoboni@ingte.it

COMMITTENTE Comune di Monteprandone Piazza dell'Aquila, 1 - 63076 Monteprandone AP Partita IVA: 00376950440

Il R.U.P. Geom. Pino Cori.....

AGGIORNAMENTO	DATA	DESCRIZIONE	REDATTO	VERIFICATO	APPROVATO
0	Gennaio 2023	D.I.	D.I.	D.I.	D.I.
1	Marzo 2023	Emissione Revisione	D.I.	D.I.	D.I.